

FÜHRUNGS-SEMINAR FÜR ÄRZTINNEN UND ÄRZTE

● ● ● ● mit eidg. Berufsbildner-Kursausweis

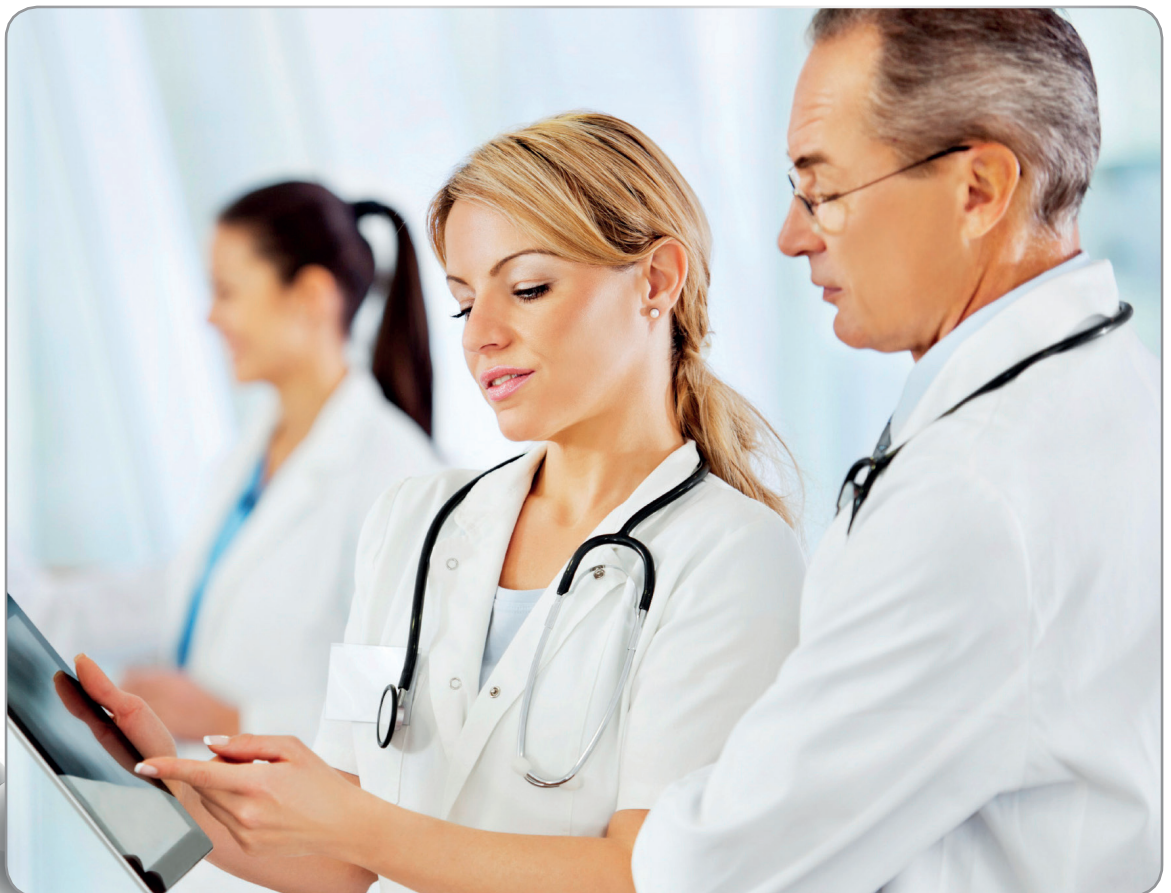
25 Fortbildungs-Credits

Führung in der Praxis ist unerlässlich, ob Sie Ihre MPA oder MPK anleiten und betreuen oder Lernende auf die Berufswelt vorbereiten. Dabei sind Sie mehrfach gefordert: Der meist andere Werdegang der Geführten, abweichende Vorstellungen von Verantwortung und Befugnissen wie aber auch der gewisse Altersunterschied und die damit verbundene Reife machen Führung manchmal zu einer aufreibenden und aufwändigen Belastung, für die man neben der Patientenbetreuung noch Zeit finden muss.

Wir zeigen Ihnen, wie Sie Führung optimieren, Delegation professionalisieren und die Aus- und Weiterbildung Ihrer Mitarbeitenden fördernd umsetzen können.

Mit dem vollständigen Besuch dieses Seminars erlangen Sie neben psychologischen und führungstechnischen Wissen und Tipps den kantonalen, eidg. gültigen Berufsbildner-Kursausweis, den Sie benötigen, um Lernende in Ihrer Praxis ausbilden zu dürfen.

www.bildungsprofi.ch  it



APPROVED BY

SIWF_{FMH}
ISFM

appendo
berufs- und praxisbildner

appendo gmbh
berufs- und praxisbildner
Badenerstrasse 13
5200 Brugg

Telefon 056 443 34 34
weiterbildung@bildungsprofi.ch

Informationen



Dr. phil. Ueli Kraft
Dr. phil., Psychologe
Dozent an verschiedenen Schulen
und Institutionen



Andrea Rüdin
Medizinische Praxisassistentin
Fach-Dozentin Juventus Woodtli Zürich
Praxiskoordinatorin i.A.



Rudolf P. Bieler
MAS FHNW in General Management
Ausbilder / Betriebswirtschafter eidg. FA
Führungs- und HR-Fachmann eidg. FA
Inhaber / Geschäftsleiter appendo gmbh



Nicole Thönen
Leitende Medizinische Praxisassistentin
Offiziersausbildung in der Schweizer Armee
Moderatorin Qualitätszirkel Medix Bern
Praxiskoordinatorin eidg. FA

www.bildungsprofi.ch

Ziele

Die Teilnehmenden erhalten in konzentrierter, systematischer Form die Informationen und Kenntnisse, die sie zur Betreuung von Mitarbeitenden und der Ausbildung der Lernenden benötigen. Das Kursprogramm ist speziell auf die Anforderungen von Ärztinnen und Ärzten ausgerichtet, entspricht aber auch dem Rahmenlehrplan des BBT.

Inhalte

- Pädagogische Psychologie
 - Jugendliche in der Praxis
 - Die Praxis als Lernort
 - Führung als pädagogische Aufgabe
 - Kommunikation als Führungsmittel
- Ausbildungs- und Praxisorganisation
 - Personalwesen
 - Ausbildungsmanagement
 - Praxisführung
- Gesetze und Bildungspartner
- Bildungsplanung

Zielgruppe

Ärztinnen und Ärzte, die MPA führen und ausbilden.

Referenten

Ausgewiesene Fach-Referent/innen der appendo gmbh, berufs- und praxisbildner

Dauer & Zeit

36 Lektionen aufgeteilt auf 4.5 Tage
jeweils 08:15 bis 16:15 Uhr
(Ärztinnen und Ärzten werden von 4 Lektionen zum Thema „Suchtproblematik“ aufgrund ihres Studiums dispensiert)

Daten

Es stehen verschiedene Kursdaten zur Verfügung. www.berufsbildner.info.

Kosten

660.– für Studentinnen und Studenten
1'120.– für Mitglieder FMH und Ärztekasse
1'450.– für andere Teilnehmende
Je nach Kanton sind Subventionen möglich.

Kursorte

In den verschiedenen Kantonen sind zentrale und gut erreichbare Kurslokalitäten garantiert. Informationen auf der Website.

Hinweis

Der Kurs wird speziell für die Berufsgruppe der Ärztinnen und Ärzte durchgeführt.

25 Fortbildungscredits anrechenbar!

Anmeldung und Informationen

www.bildungsprofi.ch

APPROVED BY

SIWF_{FMH}
ISFM

appendo
berufs- und praxisbildner

appendo gmbh
berufs- und praxisbildner
Badenerstrasse 13
5200 Brugg

Telefon 056 443 34 34
weiterbildung@bildungsprofi.ch